

## Patienttilfredshed øges til 100 % på 3 måneder med den indvolverende stuegang

(DIS og IPLS = Interprofessionel Læring og Samarbejde)

af

Susanne Kjærgaard afdelings sygeplejerske, Jeanne T Woll klinisk sygeplejespecialist,  
Pia M.Andersen SOSU med specialistfunktion, Per Meden overlæge PhD

Neurologisk afdeling Bispebjerg Hospital København DANMARK

### Baggrund

Koordination af indsatsen på tværs af faggrupper er essentielt i arbejdet med rehabilitering og nødvendig for at sikre det gode patientforløb. Traditionelt udøves dette samarbejde i en konferencestruktur med deltagelse af alle involverede faggrupper uden deltagelse af patient eller pårørende. Ved at benytte principperne for IPLS skabes et forum hvor patienten er i centrum og sætter målene for sin behandling direkte i samarbejde med de forskellige faggrupper (ref.1-3). Inspireret af apopleksiafsnittet i Glostrup har vi siden januar 2013 praktiseret denne arbejdsform i en fast struktur med stuegang 30 minutter hver uge i hele forløbet hvor pårørende deltager, hvis patienten og de vil. Vi kalder det "Den Indvolverende Stuegang" - DIS

### Metode

Vi sammenlignede frekvensen af positive og negative tilbagemeldinger ved spørgeskemaundersøgelse som led i den Landsdækkende Undersøgelse af Patientoplevelser (LUP) før , 3 og 9 måneder efter indførelsen af DIS

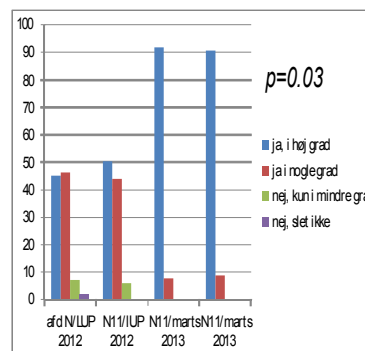
- Stikprøvekontrol med udlevering af spørgeskemaer
- Svar % varierede fra 50-53 % af indlagte pt i de udvalgte perioder
- Ved stikprøven i 2012 opnåede vi 24 besvarelser og 14 i marts 2013 og 12 i september 2013.
- Skemaerne er besvaret anonymt ved at pt eller pårørende har lagt skemaet i en postkasse i afdelingen
- Statistisk sammenligning af frekvenser før og efter indførelse af DIS er foretaget med brug af Fishers eksakte test. (Sigma stat 3.5)

### Referencer

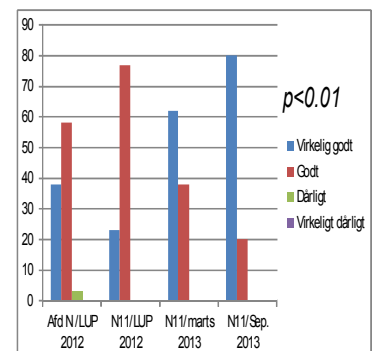
1. Zwarenstein M, Goldman J, Reeves S. Interprofessional collaboration: effects of practice-based interventions on professional practice and healthcare outcomes. Cochrane Database of Systematic Reviews 2009, Issue 3. Art. No.:CD000072. DOI: 10.1002/14651858.CD000072.pub2
2. www.ipls.dk (hjemmeside for dansk selskab for IPLS)
3. www.health.nsw.gov.au/pubs/2011/pdf/multidisciplinary\_ward\_round.pdf ; Multidisciplinary ward rounds; a resource

### Resultater

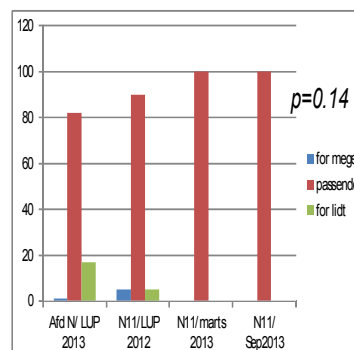
I hvilken grad fik du svar på spørgsmålet stillet under din indlæggelse ?



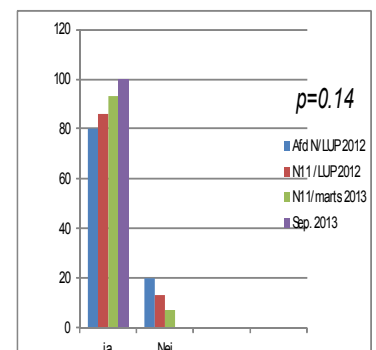
Hvordan vurderer du at din kontaktperson tog ansvar for dit forløb ?



I hvilket omfang blev dine pårørende inddraget i de beslutninger, der skulle træffes om din behandling og pleje ?



Oplevede du at en eller flere personer havde et særligt ansvar for dit forløb ?



### Konklusion

Alle målte patientoplevelser udviste forbedring op imod 100 % gode eller meget gode i tilbagemeldingerne efter indførelsen af DIS. En signifikant stigning i antallet af patienter som oplevede at få svar på de spørgsmål de stillede mens de var indlagt i afdelingen kombineret med oplevelse af høj ansvarlighed for forløbet hos kontaktpersoner viser hvor effektivt DIS er til at forvalte patienternes rehabilitering efter apopleksi