



# Beskrivende radiograf

Rikke Vinterberg

Lene Gerberg

Liam Gallagher

# Formål

## Projekt

**Beskrivende radiograf i konventionelle røntgenoptagelser af det appendiculære skelet**

Kvalitets- og professionsudvikling i radiografien – fokus på uddannelse i diagnosticering og beskrivelse af skeletale undersøgelser.

Et samarbejde mellem radiologisk afdeling Bispebjerg Hospital, Region Hovedstaden og CVU-Oresund, Radiografuddannelsen,

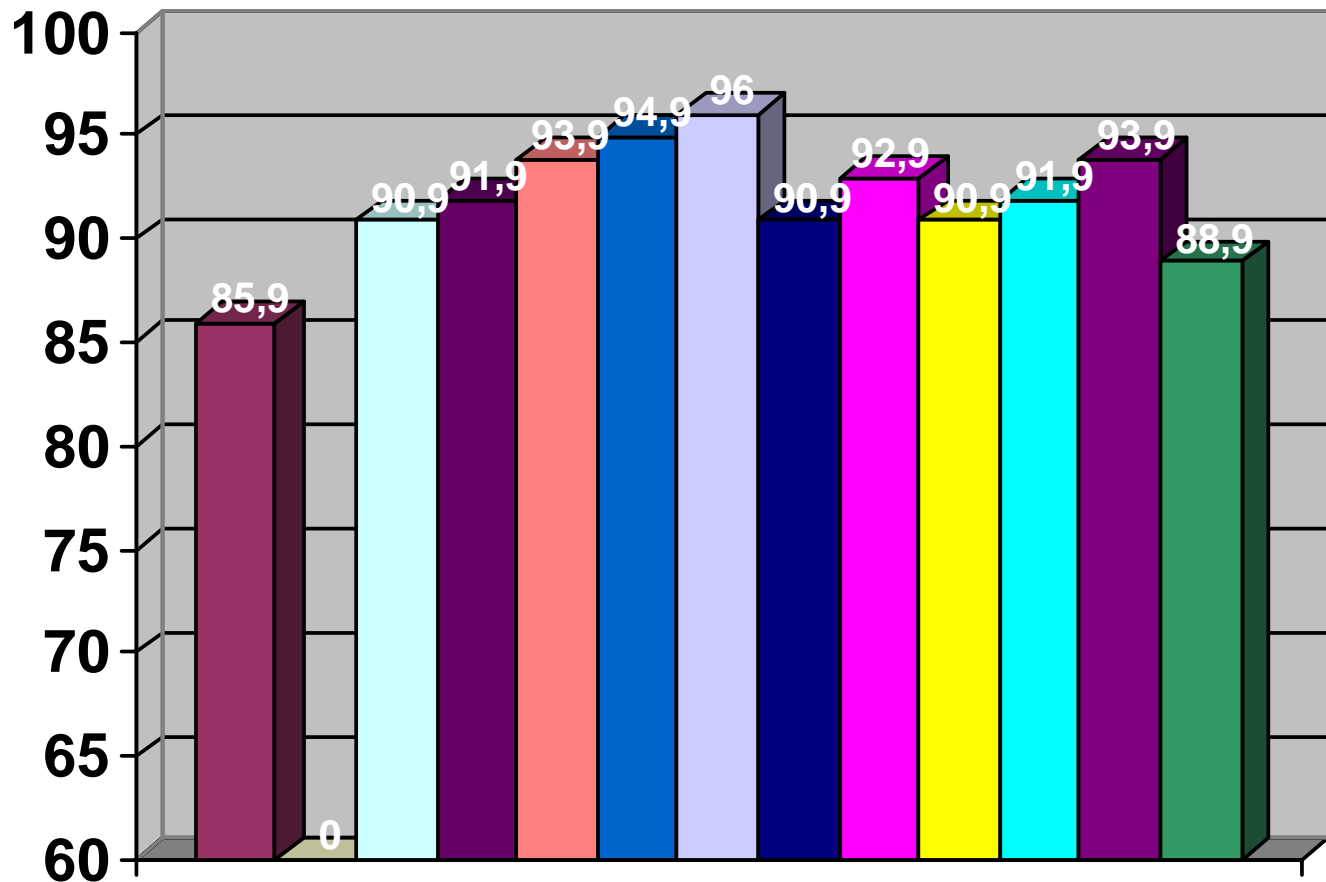
- ✦ Evidens for radiografernes kompetencer
- ✦ Højne kvaliteten
  
- ✦ Pædagogisk tilgang

# Metode

- ✦ Baseline måling
- ✦ Spørgeskema
- ✦ Uddannelses intervention
  - Litteratur
  - E-læring
  - Workshop
- ✦ Slut måling
- ✦ Spørgeskema



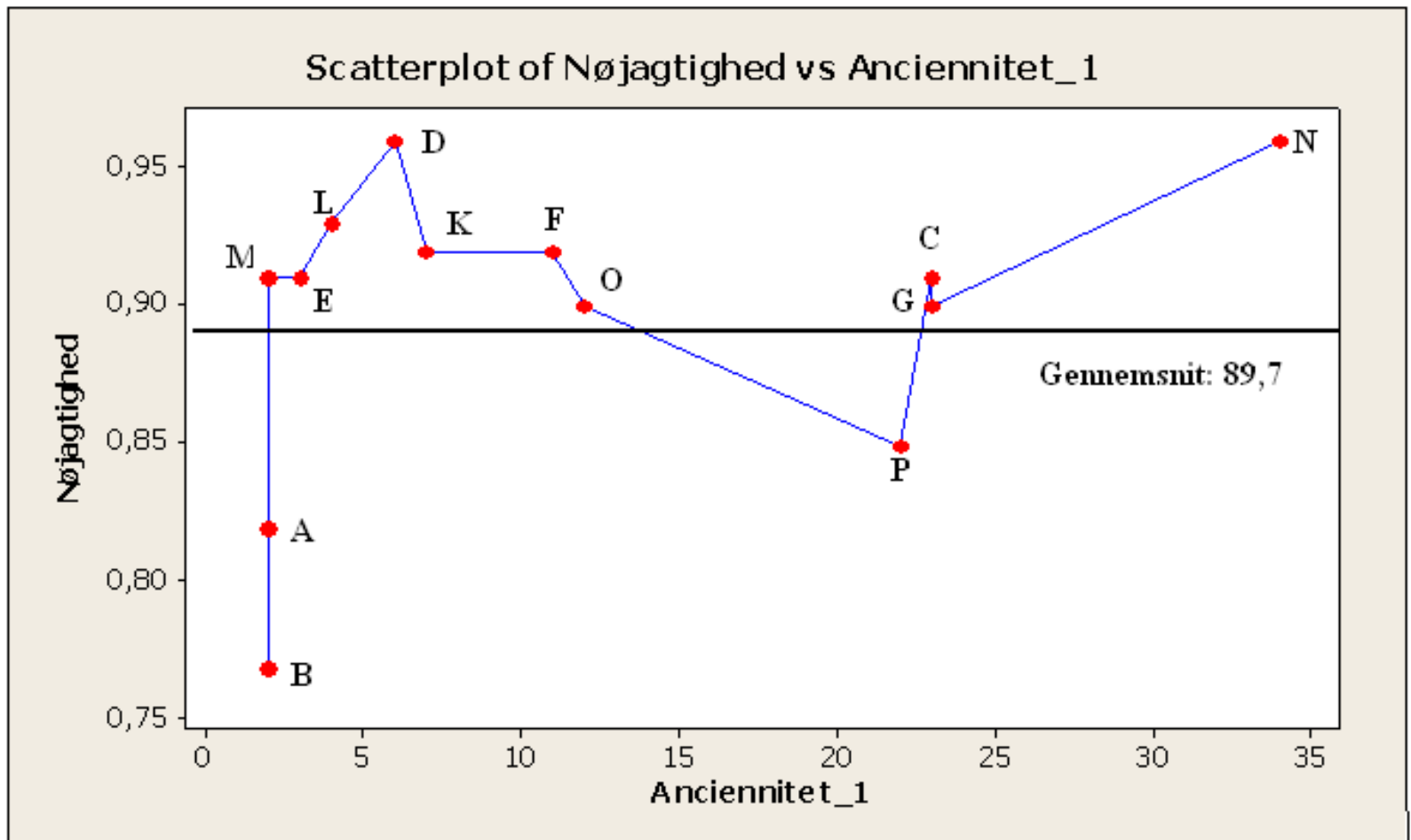
# Resultat



Gennemsnit af den samlede nøjagtighed 91,9% (baseline 89,9 %)

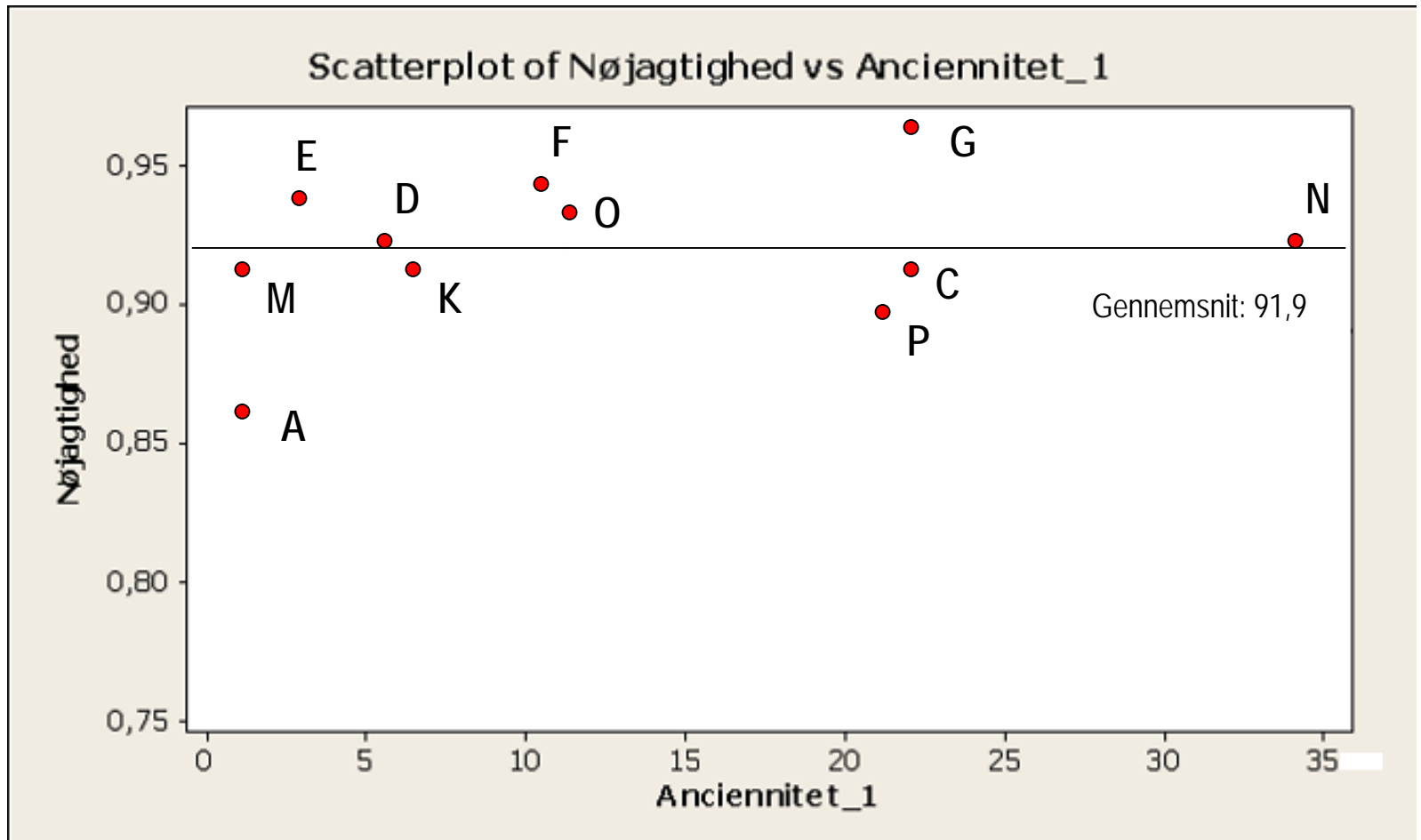
# Resultat

Baseline



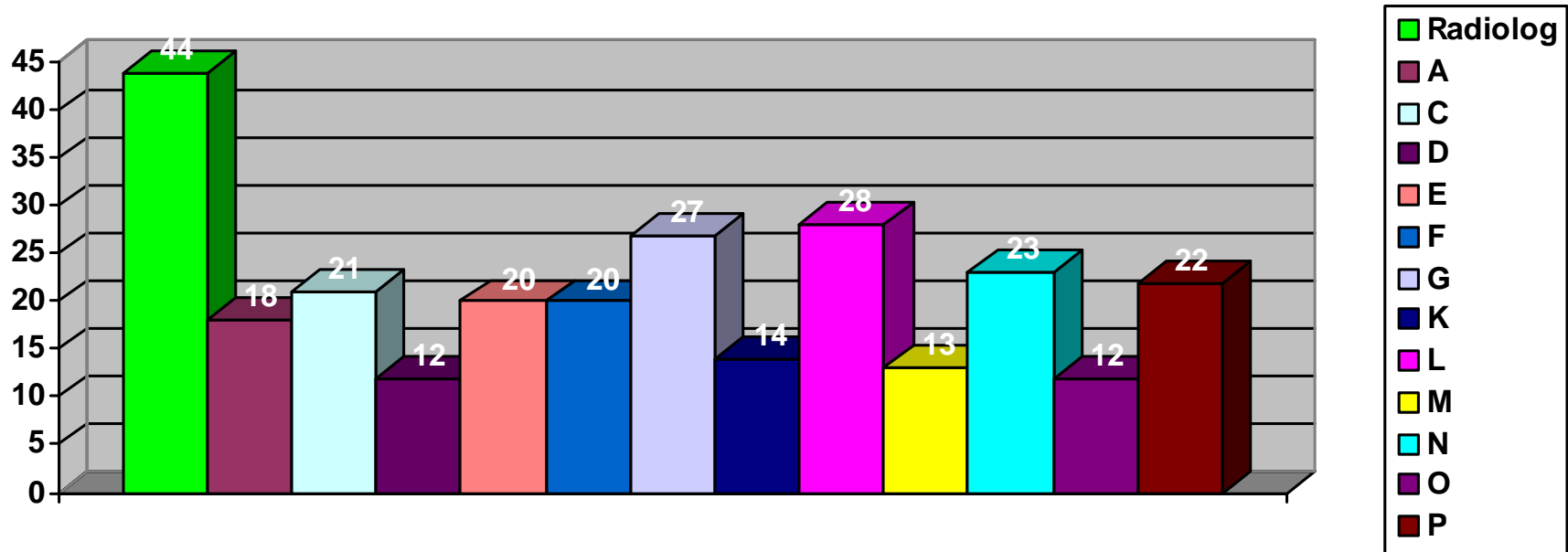
# Resultat

Slut fase



# Resultat

## Identificering af anden patologi



I gennemsnit identificerer deltagerne anden patologi korrekt på 19,2 ud af 44 mulige undersøgelser, svarende til **43,6 %** af tilfældene.

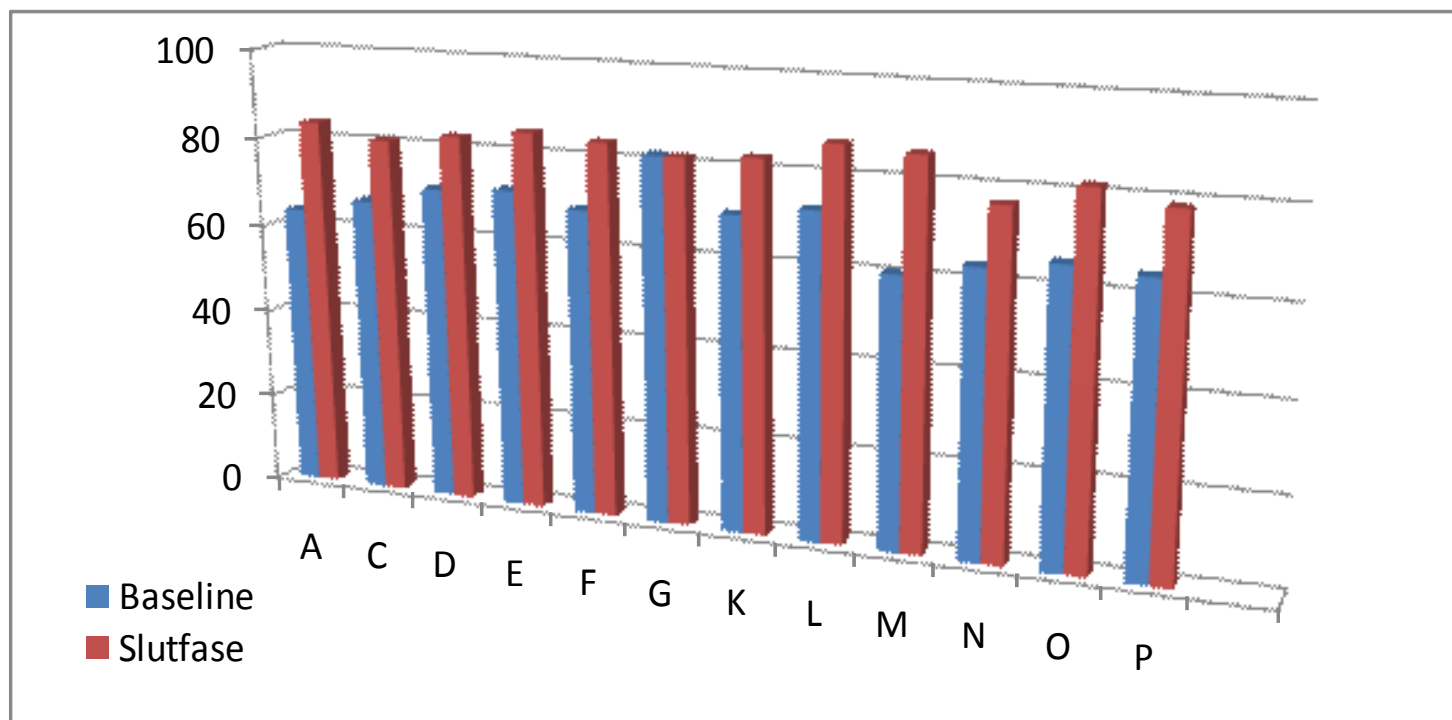
# Resultat

## Identificering af anden patologi

<i>Undersøgel- sestype</i>	Rad A	Rad C	Rad D	Rad E	Rad F	Rad G	Rad K	Rad L	Rad. M	Rad N	Rad O	Rad P	Andel der ser anden patologi
<i>Skulder (4)</i>	3	2	2	2	1	2	1	3	3	2	2	3	12/12
<i>Albue (2)</i>	-	-	-	1	-	1	1	1	-	-	-	-	4/12
<i>Underarm (1)</i>	1	-	-	1	1	1	-	1	-	1	-	-	6/12
<i>Håndled (2)</i>	1	1	-	1	2	2	-	1	-	2	1	2	9/12
<i>Hånd (4)</i>	1	1	-	2	2	2	1	-	1	-	-	1	8/12
<i>Hofte (15)</i>	11	13	5	2	6	10	8	12	5	11	4	11	12/12
<i>Knæ (7)</i>	-	1	1	4	6	2	-	4	-	3	1	1	9/12
<i>Crus (2)</i>	1	1	1	1	1	2	1	1	1	-	1	1	11/12
<i>Fodled (6)</i>	-	2	3	5	1	5	2	5	3	4	3	3	11/12
<i>Fødder (1)</i>	-	-	-	1	-	-	-	-	-	-	-	-	1/12
<i>I alt (44)</i>	18	21	12	20	20	27	14	28	13	23	12	22	
<i>Overset</i>	26 (3)	23 (5)	32 (1)	24 (6)	24 (4)	17 (9)	30 (5)	16 (7)	31 (5)	23 (12)	32 (3)	22 (19)	
<i>Procent rigtige</i>	40,9	47,7	27,3	45,5	45,5	61,4	31,8	63,6	29,5	53,3	27,3	50,0	

# Resultat

## Sufficiente optagelser



I gennemsnit er deltagerne enig med radiologerne i 82,6% af tilfældene (baseline 67,9 %)

# Resultater

## Pædagogiske tilgang

- ✂️ Ansvar for egen læring
- ✂️ E-læringsplatform
- ✂️ Workshops
- ✂️ Indkøbte bøger

# E-læring



## Beskrive billeder

Beskrivelse

### Colles fraktur

Normalt vil radius ligge længere nede end ulna, men i dette tilfælde ligger radius højere oppe, man vil derfor sige at **radius er let forkortet**



V - 90 = dorsal vinkling

*Distal radius fraktur, komminut med let forkortning og dorsal vinkling*

Fortsættes...

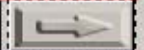
Beskrive

Vurdering

Fraktur

Typer

Heling



# Spørreskema



# Fremtiden

 Dansk uddannelse  
sep. 2009

Radiografisk billedfortællelse og -tolkning Inden for diabetundersøgelser		Jan. 2009
<b>Uddannelsesordning</b>		<b>PROFESSIONSHØJSKOLEN METROPOL</b>
Videreguddannelse I: Radiografisk billedfortællelse og -tolkning Inden for diabetundersøgelser		
<i>Indholdsfortegnelse</i>		
<i>Indledning</i>	.....	2
<i>Fornål</i>	.....	2
<i>Udviklingsbasering</i>	.....	2
<i>Uddannelsens læringsmål</i>	.....	3
<i>Målgruppe og adgangskrav</i>	.....	4
<i>Uddannelsens opbygning og indhold</i>	.....	4
<b>Indhold på modul 1: Generel billedfortællelse og -tolkning</b>	.....	5
<b>Indhold på modul 2: Det appenkliniske skolest</b>	.....	5
<b>Indhold på modul 3: Det amke skolest</b>	.....	5
<b>Klinisk organisering</b>	.....	6
<b>Strukturer og gestikulation</b>	.....	6
<b>Undervisningsformer og metoder</b>	.....	6
<b>Portfolio</b>	.....	7
<b>Workshop</b>	.....	7
<b>Objektive elementer</b>	.....	8
<b>Løbende opfølgning</b>	.....	8
<i>Uddannelsens fag</i>	.....	9
<b>Anatomisk fysiologi</b>	.....	9
<b>Patologi</b>	.....	10
<b>Endokologi</b>	.....	10
<b>Radiografisk billeduddannelse</b>	.....	11
<b>Visuelle teorier og fortællingsmetoder</b>	.....	11
<b>Kvalitetstiltag og -sikring</b>	.....	12
<b>Professionsfortællelse og -udvikling</b>	.....	12
<i>Tids- og aktivitetsplan (forbehold for ændringer)</i>	.....	13
<i>Eksempler</i>	.....	16
<i>Kompetenceprofil</i>	.....	16